

平成 24 年 3 月 31 日

平成 24 年度輸出倍増サポートのうち「販売拠点構築対策」

事業実施報告書
(概要版)

株式会社ヴォークス・トレーディング

目次

1,	運営対策構築	1
2,	店舗運営	8
3,	販売結果	16
4,	成果・課題	21

1, 運営対策構築

1-1, 運営体制

次のような体制にて本事業を実施。



1-2, 事前調査

ジャカルタにおいての日本食品の販売状況、輸入規制、店舗設置可能場所の選定、その他輸入販売の手続きに関しての事前調査を行った。

- 日本食品の販売状況

実施国に存在する日本食品スーパーは品数が豊富だが、顧客のほとんどは在住日本人である。その他の小売店においては取扱っている商品は限定的で調理を必要としない菓子類や簡単に使用できるソース、緑茶などに限られている。

ただし、近年の日本食レストランの増加に伴い、日本食の認知度が上がり、実際に自分で調理をする（してみたい）人も増えており、味噌・みりん・製菓用の抹茶など調理が必要なアイテムの要望も増加しているとのことで、今後の需要拡大のチャンスが見込まれると感じた。

- 輸入規制

調査時のインドネシアの食品輸入にあたり、生鮮野菜、水産品、穀物類、乳製品、酒類などは規制が厳しく、事業実施期間内での輸入許可取得が難しい、又は通関時に時間がかかり、鮮度維持に問題が生じる可能性を確認。

- ML（輸入食品登録番号）申請

インドネシアにおいての販売にあたり、全商品にMLの取得が必要。

出品者へのサポートの為に、申請に必要な書類、サンプルの量、取得までの推定期間などの情報を収集。

・ 店舗設置予定箇所の調査

RANCH MARKET (グランドインドネシアショッピングモール店)

輸入品を多く(全体の約50%程度)扱う高級スーパー。ターゲット客は富裕層。

インドネシア国内で10店舗を展開する同店の中でもグランドインドネシアショッピングモール内にある店舗は、ジャカルタの中心に位置し、平日は周辺オフィスで勤務するビジネスマン、休日は遊びに来るカップルや家族連れと、幅広い客層が来店する。


また、定期的にフェアやイベントを行い、食に関する新しい情報を発信しており、日頃から食に関心のある顧客が多く訪れる点は当事業実施に際して良い効果をもたらすと判断し、開催店舗候補とした。

1-3、販売製品の公募

調査に基づいて、次のような内容にて販売製品の公募を行った。(自社HP並びに新聞広告にて)

- ・ 日本産
- ・ 常温流通が可能なもの(実施国においての、冷凍・冷蔵品の保管・輸送体制が整わず、良い状態での販売が難しいと判断したため)
- ・ 穀物類、酒類、水産品、乳製品以外(前述の通り、事業実施時期内での輸入許可取得が不可能と判断)

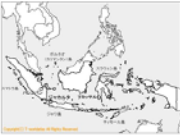
農林水産省補助事業
ジャカルタ JOY FOOD JAPAN 出品募集のご案内



はじめに
この度、平成24年度食山産物6次産業化対策事業に係る「輸出拡大サポート」事業のうち「販路拡大戦略」の補助事業により、インドネシアの首都ジャカルタにおいて、日本食品アンテナショップを期間限定で設置いたします。

この機会に各種の商品をジャカルタでテスト販売、PRしてまいります。

インドネシアについて
人口世界4位(約2億4000万人)で、堅固な経済成長を続けるインドネシア市場は、現在日本企業の出先先として大注目を浴びています。



単に製造拠点としてだけでなく、その人口と旺盛な消費力は消費地としても有望視されています。

2011年からの相次ぐ日系コンビニの出店や大手スーパーの出店など日系流通企業の活発な展開が進んでいる今、日本食品のインドネシア市場への販売チャンスは急速に広がってきています。

ジャカルタ日本食事情
ジャカルタでは、手ごろな軽食から本格的な食卓料理まで、種類も価格も様々な日本食レストランが近年多くオープンしており、日本食に対する認知度は大変高くなってきています。

現在、ローカルの人が楽しむリーズナブルな価格のレストランでは、地元で入手できる食材を使用しており、本場日本からの輸入品を利用している店舗は極めて少ない状況です。また、日本食を日常的に楽しむ人でも、各家庭で日本食を調理するインドネシア人はまだまだ少なく、小売店においても取り扱っている量は限定的です。

ただし、今後は外食・内食へと需要は拡大していくと予想されており、今が市場に参入するチャンスです。

当アンテナショップの特徴
・ 様々な業種が注目するインドネシアの首都ジャカルタにて、貴社製品のテスト販売とPR活動ができます。

・ インドネシアへの輸入のハードルとなっている、現地での食品の輸入登録も当社がサポートいたします。

・ 販売と一緒にそれぞれの商品のPRも承ります。また販売状況や消費者の商品に対する反応などについても出品者の皆様へフィードバックいたします。

・ 出品費用は無料です。

募集要項



募集品目	日本産の食品で常温流通が可能なもの (例: 穀物類・酒類・水産品・乳製品は対象外となります)
テスト販売場所	インドネシア首都ジャカルタの高級スーパー内(予定)
応募資格	・インドネシアへの輸出に意欲的な日本の生産者、企業、団体など ・輸入登録に必要な情報・書類の提出が可能な出品者
募集期間	2012年8月14日(火)～28日(火)
販売期間	2013年1月～2月の2ヶ月間(予定)
参加費用	無料
応募方法	・別紙の申込用紙・商品情報シートに記入の上、募集期間内に下記まで、E-mail、FAXでお送りください。 ・また、様式サンプルを3冊郵送ください。
選考について	・応募多数の場合は、事業運営に通しているかき審査・確認させていただきます。 ・出品決定者には結果をご連絡いたします。 ・出品決定商品は、輸入登録用の商品詳細情報(原材料・製造工程 他)の提出を願います。
留意点	・出品商品は、インドネシアにて輸入・販売が認められるものに限り、輸入登録の取得をサポートいたしますが、輸入登録が販売開始までに取得できることを約束するものではありません。 ・現地法律・食中毒等の実態により輸入登録並びに輸入通関が出来なくなる場合もありますので予めご了承ください。 ・万一輸入登録が取得できない場合は現地で販売はできません。 ・輸入登録申請時、輸出地(射撃検査室)に別途検体サンプルのご提供をお願いいたします。(インドネシア審査: 検査用 約2kg、放射線検査用 約2kg) ・農林水産省補助事業に基づき、新しに販売情報や商品名などを自社ホームページにて公開させていただきます。
申し込みのスケジュール	 <p>①募集 8/28(火) → ②選考・結果連絡 8/29(水) → ③輸入登録用書類提出 8/31(金) → ④商品PR情報提出 10月～11月</p> <p>⑤商品出荷 11月中旬 → ⑥販売開始 2013年1月～2月 → ⑦販売レポート提供 2013年4月</p>
お問い合わせ先	(特)ヴォーストレーディング 拠点営業本部 担当: 澤美(179a@vostrading.jp) 杉(189m@vostrading.jp) TEL: 03-3555-5513 FAX: 03-3555-5562 住所: 〒104-0032 東京都中央区八丁2丁目7番1号 TOKYU REIT 八丁ビル 8F

自社HP掲載募集内容

おいしいをインドネシアへ

インドネシア、ジャカルタにて日本食品販売コーナーを期間限定でOPENします
人口約2億4000万人の成長市場に、貴社の製品を広めてみませんか?

ジャカルタ 日本食品アンテナショップ 販売商品募集 (農林水産省補助事業 平成24年度 輸出拡大サポート事業のうち「販売拠点構築対策」)

応募時期：8月28日(日) まで

販売期間：2013年1月～(約2ヶ月間の予定)
販売地域：インドネシア ジャカルタ 高層ビル内
販売商品：日本産食品
・加工食品(冷凍食品)
・惣菜類・漬物・水産品・乳製品(除却外)
※肉類・惣菜類・水産品に必要なお届け先を記載してください

応募の条件： 1. 商品のネット販売が可能
2. 高層ビル内での販売に必要の設備を有している
3. 現地での販売のノウハウがある
4. 販入の手続きを承知している

【募集品】
・過去実績がインドネシアにて輸入・販売が認められるものに限ります
・高層ビルにサンプルを常設しご提供いただきます
・高層ビルでの販売は、全売の権利に限りしていただく必要あり
※ご応募いただいた商品
・輸入の届出を弊社へお申し込みください。届出完了まで、期間でしか販売することができません
・万が一届出が完了できない場合は事務局での取扱いとなりますので、予めご了承ください
・農林水産省補助事業に基づき、販入時に商品写真や商品名などを弊社ホームページに掲載いたします

【お問い合わせ】
・お問い合わせ先、商品情報シートをダウンロード
「TOPICS」よりダウンロードしてください
・輸入品への送料はお客様のご負担
・お問い合わせは、本ページまでご連絡ください
<http://www.vestrad.jp>

【事務局のご案内】
・事務局は8月28日以上の申し込みとなります
・HALAL (ハラール) 認証商品
・HALAL認証でない商品でも販売可能
・商品価格が相場よりも高くなります
・お問い合わせは必ずお電話ください

お申込み
お問合せ
株式会社ヴェアーストレーディング
〒100-0001 東京都千代田区千代田1-1-101
TEL: 03-3555-0013 FAX: 03-3555-0014

新聞掲載広告

1-4. 販売商品の選定

2012年8月14日(火)～28日(火)の間の募集期間中に33社、135品の応募があり、開催店舗バイヤーの要望、想定販売価格、賞味期限、販売スペース等を考え下記23社、43品を選定した。

出品メーカー所在地	商品		商品名
大阪府	レトルト食品	1	たっぷり・ミートソース
		2	たっぷり・カルボナーラ
		3	たっぷり・明太子クリーム
大阪府	緑茶	4	スーパーカテキン緑茶 2g x 20p
		5	スーパーカテキン緑茶 三角ティーバッグ 5gx20
兵庫県	麺類	6	茶そば宇治みどり
		7	紀州梅そば
広島県	調味料	8	ミツワ焼きそばソース
熊本県	ブレンド茶	9	大阿蘇万能茶(選) 400g
		10	大阿蘇万能茶(選) ティーバッグ
静岡県	茶飲料	11	抹茶入り煎茶パウダー
		12	抹茶ラテ
東京都	菓子	13	ぷち歌舞伎揚げ 120g
		14	10枚古代米煎餅
神奈川県	菓子	15	青い帽子
		16	紫の帽子
東京都	スナック	17	ぷち海苔わさび
		18	ぷち海苔オリジナル
千葉県	切り餅	19	おらが一番
兵庫県	調味料	20	うどんスープ
		21	まるやかごまポン酢

出品メーカー所在地	商品		商品名
東京都	菓子	22	ゴーフル FG-10
広島県	調味料	23	Spicy Miso Dip
		24	Sesame Miso Dip
広島県	飲料	25	のむ檸檬酢 720ml
福岡県	海苔	26	きずのり 焼折
	加工食品	27	九州味めぐりふりかけ いりこ
		28	九州味めぐりふりかけ かつお
		29	九州味めぐりふりかけ たまご
	30	九州味めぐりふりかけ めんたいこ	
三重県	調味料	31	天然醸造さしみたまり
		32	料亭赤だしやわらかさん
福岡県	プレミックス	33	から揚げ粉
		34	うどん屋さんの天ぷら粉
鳥取県	菓子	35	味の銘作
		36	栗入りどらやき
広島県	麺類	37	広島らーめん・乾めん二食
広島県	加工食品	38	レンジで簡単わらび餅
		39	レンジで簡単抹茶わらび餅
広島県	飲料	40	SOY DE CAFÉ
北海道	加工食品	41	鮭フレーク
秋田県	麺類	42	食べるわかめスープ
		43	食べるユッケジャンスープ

1-5. 出品者への ML 取得サポート

上記選定商品において、ML を取得するにあたり出品者へのサポートを実施。

日本においては申請書類の準備サポート、インドネシアにおいてはサンプル検査、申請等の手配を行う。

ML 申請に必要なものとして以下の通り（書類は全て英文、オリジナル要）

- ・ 商品規格書（原材料、原材料配合比、製造工程）
- ・ 使用原材料の規格書
- ・ 商品パッケージデザイン
- ・ 商品パッケージの情報（材質、賞味期限の印字方法など）
- ・ Free sale certificate
- ・ Non GMO certificate（該当原材料使用商品のみ）
- ・ 商品実物サンプル（申請用、現地検査用）

ほぼ全出品者において、英文での作成が難しかったことから、自社にて英訳のサポートも

行う。また、商品によっては申請後も追加の情報、書類の提出が求められた。
 (ティーバッグの漂白剤使用の有無 など)

日本からの書類準備、現地発送は9月11日より開始し、それぞれの取得完了日は下記の通り。

商品名	ML 取得日
たっぷり・ミートソース	2012年12月2日
たっぷり・カルボナーラ	2013年1月9日
たっぷり・明太子クリーム	2013年1月20日
スーパーカテキン緑茶 2g x 20p	2012年11月29日
スーパーカテキン緑茶 三角ティーバック 5gx20	2012年12月9日
茶そば宇治みどり	2012年11月29日
紀州梅そば	2012年12月2日
ミツワ焼きそばソース	2013年2月13日
大阿蘇万能茶(選) 400g	2012年12月20日
大阿蘇万能茶(選) ティーバッグ	2012年12月20日
ぶち歌舞伎揚げ 120g	2012年12月16日
10枚古代米煎餅	2012年12月16日
青い帽子	2013年1月21日
紫の帽子	2013年1月21日
ぶち海苔わさび	2012年12月2日
ぶち海苔オリジナル	2012年12月2日
おらが一番	2012年12月9日
ゴーフル FG-10	2012年11月29日
Spicy Miso Dip	2013年2月13日
Sesame Miso Dip	2013年1月14日
のむ檸檬酢 720ml	2013年2月13日
きずのり 焼折	2012年11月29日
九州味めぐりふりかけ いりこ	2012年12月20日
九州味めぐりふりかけ かつお	2012年12月9日
九州味めぐりふりかけ たまご	2012年12月7日
九州味めぐりふりかけ めんたいこ	2012年12月2日
天然醸造さしみたまり	2012年11月29日
料亭赤だしやわらかさん	2012年12月10日
味の銘作	2013年1月14日
栗入りどらやき	2013年1月9日
広島らーめん・乾めん二食	2013年1月9日
レンジで簡単わらび餅	2012年12月9日

商品名	ML 取得日
レンジで簡単抹茶わらび餅	2012年12月9日
SOY DE CAFÉ	2013年2月13日
鮭フレーク	2013年2月13日
食べるわかめスープ	2013年1月9日
食べるユッケジャンスープ	2013年1月9日

なお、申請時の商品情報提供に関して選考企業3社から、当事業への参加辞退の申し入れがあり、該当商品に関して途中で申請作業を中止する。

(辞退理由：商品情報の詳細提供不可、検査用のサンプル提供不可)

また、販売商品のアイテム数量確保のために追加にて下記商品の事業への出品、ML申請の準備を決定した。(10月末より)

追加商品 (11月16日書類提出)

出品メーカー所在地	商品	商品名	ML 取得日
長野県	加工食品	インスタント味噌汁 合わせ	2013年1月9日
	加工食品	インスタント味噌汁 合わせ	2013年1月9日
愛媛県	飲料	ポンジュース	申請中
	飲料	ポンアップルジュース	申請中
	飲料	ポンミックスジュース	申請中
	飲料	ポンプラスアップル	申請中
	飲料	ポンプラスオレンジ	申請中

1-6、店舗設置予定箇所との調整

PT SUPRA BOGA LESTARI (RANCH MARKET の運営会社) の RANCH MARKET 担当部長並びに、グランドインドネシア店店長と店舗設置についての調整を行う。

開催期間：2013年1月10日 から 2013年3月9日 の2ヶ月間 (最終的には10日まで
延長)

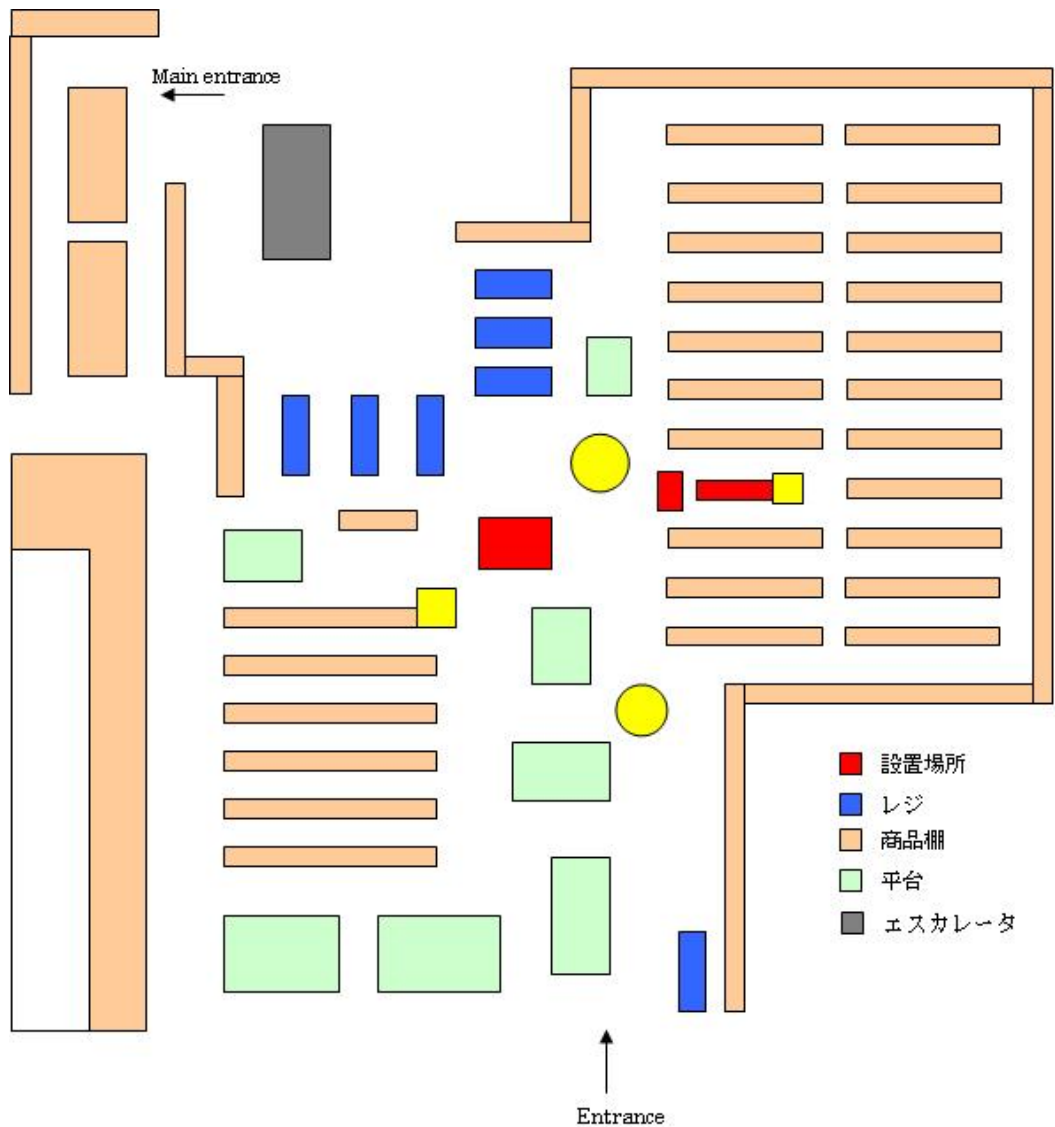
設置箇所：グランドインドネシアショッピングモール店

(住所： Jl. MH Thamrin No.1 Jakarta Pusat)

中央催事エリアを中心に 2m x 3m、2m x 4m 計 14 m²

(企画書時 10 m²より商品数拡大につき、より広いスペースで確保)

店舗レイアウト



- ・ 店舗全体の中心部分に平台 2 台と棚を設置
- ・ 店舗は地下 1 階、お客様の導線は上階のモール又は地下駐車場よりエスカレーターを利用してメインエントランスに入店
- ・ 設置コーナーはレジに近く、お客様の導線上
- ・ 店頭プロモーションは、店舗開店から閉店まで（10:00 ～22:00）
- ・ 店頭販売に加えて、RANCH MARKET 全店で配布されるチラシ（月 1 回発行）の掲載、Web ページ掲載の依頼

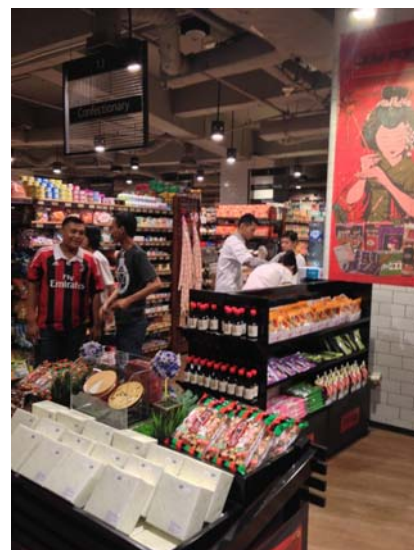
2, 店舗運営

2-1, コーナー設置

“JOY FOOD JAPAN”として「日本的」かつ「注目を集める」を意識したコーナー作りを行う



平台+スタンドバナー



平台+棚
(柱にポスター掲示)

2-2, 広報活動

・情報発信

新聞、雑誌、ウェブを利用して店舗設置前から期間中を通して店舗についての情報を発信を行う。

<掲載一覧>

	媒体名	内容	発行部数
1	じゃかるた新聞	新聞(日刊)+インターネット	記事+広告 5000部
2	KORAN JAKARTA	新聞(日刊)	記事 10万部
3	Life on the go Market+	フリーペーパー	広告 25万部
4	SEDAP	グルメ雑誌	記事 4万部
5	RANCH MARKET カタログ	広告	広告 5万部
6	Media Indonesia	新聞(日刊)+インターネット	記事 24万部
7	Suara Pembaruan	新聞(日刊)+インターネット	記事 20万部
8	REPUBLIKA	新聞(日刊)+インターネット	記事 20万部
9	JAKARTA LIFE	インターネット	記事+広告
10	MARKET + WEB	インターネット	広告+VOX Webへのリンク
11	RANCH MARKET WEB	インターネット	広告+VOX Webへのリンク
12	VOX TRADING INDONESIA WEB	インターネット	Web page
13	108 JAKARTA	インターネット	記事

年(平成25)1月17日(金) 8

日本食品を売り込み
種やふりかけなど40商品

JOY FOOD JAPAN 2013
農林水産省補助事業 平成24年度輸出拡大サポート事業「販売拠点構築対策」
日本食品のアンテナショップがジャカルタ登場!!

1/10(木) ~ 3/9(土)
会場：グランドインドネシア
地下1階ランチマーケット特設ブース

JOY FOOD JAPANとは
日本政府農林水産省補助事業のうち輸出拡大サポート事業の一環により日本産品の販売を目的としたイベントです。

2013年1月10日より3月9日までランチマーケット・グランドインドネシアにて、高品質・安心安全な選りすぐりの日本食品の展示販売特設ブースを行います。ぜひこの機会をお見逃しなく!

詳しい情報お問い合わせはこちらまで → <http://www.voxtrading.co.id> PT Vox Trading Indonesia Tel. 021-5707350 担当：高梨

Market+

JOY FOOD Japan

Kunjungi Booth Kami di Ranch Market Grand Indonesia Mulai 10 Januari 2013 sampai 9 Maret 2013

JOY FOOD JAPAN adalah satu acara kegiatan bertujuan untuk memperbesar ekspansi ekspor yang didukung oleh Pemerintah Jepang sebagai proyek yang di dani oleh Kementerian Pertanian, Kehutanan dan Perikanan Jepang dalam rangka memperluas penjualan produk makanan Jepang.

Dalam pameran dan penjualan ini dengan booth bergaya arsitektur Jepang, kami memperkenalkan produk makanan Jepang pilihan berkualitas tinggi dan aman untuk dikonsumsi.

Yuuk... jangan lewatkan kesempatan ini !!!

RANCH MARKET

RANCH MARKET
it's a balanced life

January 2013

A New Year, A Fresh Start, A Balanced Life

RECIPES
"Savory Garlic Marinated Steaks"
Page 10

CHINESE NEW YEAR PRODUCTS
Imlek Seasons
Beginning January 2013
See page 15 for details

Joy Food Japan
RANCH MARKET
The Joy of Japanese is an asset for expanding knowledge of Japanese foods. It is supported by Japanese Food when it supported Japanese Government through the Ministry of Agriculture, Forestry and Fisheries.

START FROM Rp 20,000

Jakarta life



PT VOX TRADING
INDONESIA WEB

VOX TRADING

TOP INTRODUCTION COMMODITIES CORPORATE INFORMATION VOX INTERNATIONAL JOY FOOD J

JOY FOOD JAPAN 2013 JAKARTA

JOY FOOD JAPAN 2013
Joy Food Japan is an event purposed expanding in exports and selling Japanese Food which is supported by Japanese Government as project fund of the Ministry of Agriculture, Forestry and Fisheries of Japan.

Ranch Market Grand Indonesia
Opening Date: 10th January, 2013 10:00AM
From January 10 to March 09, 2013 which we introduce and carry out the best selection, secure and high quality of foods and drinks.

"It's wonderful to take event in Japanese style booths selling special exhibition. Try them and don't miss the opportunity! Booths for each company/alphabetical order!"

AMANOYA ENGLISH/JAPANESE	DOUNAN ENGLISH/JAPANESE	FUJETSUDO ENGLISH/JAPANESE	HACHI ENGLISH/JAPANESE
HIKARI ENGLISH/JAPANESE	INOKUCHI ENGLISH/JAPANESE	ITOKU-SHOKUJIN ENGLISH/JAPANESE	KANESU ENGLISH/JAPANESE
KURATA ENGLISH/JAPANESE	LIEBFRAU ENGLISH/JAPANESE	MARUKYO-SEIKA ENGLISH/JAPANESE	MARUZEN ENGLISH/JAPANESE
MASUYAMISO ENGLISH/JAPANESE	MURATAEN ENGLISH/JAPANESE	OOGATAMURA-AKITAKOMACHI ENGLISH/JAPANESE	RYOKOKU-SHOUJI ENGLISH/JAPANESE
SANJURUSHI ENGLISH/JAPANESE	SENNARI ENGLISH/JAPANESE	SUNFOODS ENGLISH/JAPANESE	TAFU ENGLISH/JAPANESE
YAMAGATAYA-NORITEN ENGLISH/JAPANESE			

VOX TRADING

TOP INTRODUCTION COMMODITIES CORPORATE INFORMATION VOX INTERNATIONAL JOY FOOD J

JOY FOOD Japan

INTRODUCTION

- We are feeding spice, food, food machinery trading company, located Jakarta Indonesia.
- We are developing to supply low diffusive industry to worldwide.
- Japanese food supply is one of our big items to develop.
- Our mission is to supply safety food reply.

FURTHER STORIES

Nutmeg is not one spice, but two. Mace is also derived from The nutmeg fruits. You have probably used Nutmeg in many dishes and desserts. Botanically known as "Myristica fragrans", the nutmeg tree originates in Borneo. The Largest of The Molucca Spice Island of Indonesia. The english word "Nutmeg" comes from Latin *Nux*, meaning nut and *Mace* meaning fleshy.

NEW TOPIC

JOY FOOD JAPAN 2013

Joy Food Japan is an event that purposed expanding in exports and selling Japanese Food which is supported by Japanese Government as project fund of the Ministry of Agriculture, Forestry and Fisheries of Japan.

The event will held at **Ranch Market in Grand Indonesia** start from **January 10 to March 09, 2013** which we introduce and carry out the best selection, secure and high quality of foods and drinks.

We carried out this event in Japanese style booths selling special exhibition. We are pleased to invite you to **JOY FOOD JAPAN from Japan in JAKARTA.**

VOX TRADING INDONESIA

EVENT

JOY FOOD JAPAN 2013 JAKARTA
This event will held at **Ranch Market in Grand Indonesia** start from **January 10 to March 09, 2013**

COMMODITIES

- Nutmeg & Mace (Myristica Fragrans)
- Fresh wasabi (Wasabi Japonica)
- Wasabi Powder
- Lessar Galangal (Kasemplera Galangal)
- Japanese Food Shirts
- Active Colour Sorting Machine
- Konica Minolta Rice Washing Machine
- Wheat Flour for Bread and Cake
- Flour/Wheat Flour
- Straw Mushroom
- Frozen Vegetable
- Frozen Seaweed
- Charcoal
- Mustard Essential Oil
- Japanese Rice

WE ARE AGENT OF

- Vox Trading Co., Ltd, Japan
- Housefoods Corporation, Japan
- Konica Minolta, Japan
- Active Group, Japan
- PT Java Agitech, Indonesia
- General food and Food machinery Food
- Rice Washing Machine
- Colour Sorting Machine
- Frozen Products

Copyright Vox Trading Indonesia. All Rights Reserved.



・オープニング

開店初日に店頭にてオープニングイベントを開催、関係者、メディアを集め、当店舗の告知を含めたオープニングイベントを開催

当日は在日日本大使館より高島 1 等書記官よりスピーチを賜り、RANCH MARKET の Hanoko 購買部長、VOX 東京 大垣取締役にて開店のテープカットを行った。

その様子は翌日数社の新聞、インターネット等に掲載される



・リーフレット

商品紹介のリーフレットを作成、店頭でコーナーに立ち寄りない方にも継続的に配布し、再訪を即す



2-3, 販売

店舗の開店時間（10:00～22:00）の全時間帯において2名以上の専属販売員による、商品販売、説明、試食、アンケートを行う。

直ぐに食べられる商品（菓子等）は試食BOXを設置し、常に試していただけるようにする。
また、調理が必要な商品に関しては、日替わりで調理・試食の提供を行う。









3, 販売結果

3-1, 販売数量・金額

出品商品の販売結果は下記の通りとなった。(Rp1 = ¥0.0099 3月11日現在)

	商品名	価格 (Rp)	販売数 (個)	金額 (Rp)
1	きずのり 焼折	25,000	135	3,375,000
2	九州味めぐり かつおふりかけ	21,000	228	4,788,000
3	九州味めぐり いりこふりかけ	21,000	187	3,927,000
4	九州味めぐり めんたいこふりかけ	21,000	274	5,754,000
5	九州味めぐり たまごふりかけ	21,000	259	5,439,000
6	抹茶入り茶そば 宇治みどり	30,000	160	4,800,000
7	紀州梅そば 梅肉入り	32,000	121	3,872,000
8	レンジで簡単わらび餅	20,000	124	2,480,000
9	レンジで簡単抹茶わらび餅	20,000	122	2,440,000
10	ミツワ焼きそばソース 辛口	43,000	51	2,193,000
11	たっぷり・ミートソース	27,000	129	3,483,000
12	たっぷり・カルボナーラ	27,000	152	4,104,000
13	たっぷり・明太子クリーム	27,000	144	3,888,000
14	紫の帽子	85,000	56	4,760,000
15	青の帽子	59,000	57	3,363,000
16	プチ歌舞伎揚げ 120g	38,000	588	22,344,000
17	10枚古代米煎餅	37,000	474	17,538,000
18	Soy de cafe ティーバッグタイプ	38,000	20	760,000
19	スーパーカテキン緑茶 2g x 20	45,000	108	4,860,000
20	スーパーカテキン緑茶三角ティーバッグ 5gx20p	66,000	99	6,534,000
21	プチ海苔オリジナル	16,000	134	2,144,000
22	プチ海苔わさび EP-PTW	16,000	184	2,944,000
23	鮭フレーク (M)	46,000	92	4,232,000
24	大阿蘇万能茶 (選) 400g	85,000	250	21,250,000
25	大阿蘇万能茶 (選) ティーバッグ 12g x 16	80,000	244	19,520,000
26	ゴーフル	180,000	54	9,782,000
27	天然醸造さしみたまり	38,000	45	1,710,000
28	料亭赤だしやわらかさん	46,000	97	4,462,000
29	栗入りどらやき	70,000	144	10,080,000
30	味の銘作	60,000	184	11,040,000
31	食べるユッケジャンスープ 3食入り	49,000	68	3,332,000
32	食べるわかめスープ 3食入り	49,000	93	4,557,000

	商品名	価格 (Rp)	販売数 (個)	金額 (Rp)
33	飲む檸檬酢	135,000	21	2,835,000
34	広島らーめん乾めん 2食入	70,000	94	6,580,000
35	Sesame Miso Dip	15,000	166	2,490,000
36	Spicy Miso Dip	15,000	98	1,470,000
37	ひかり即席みそ汁合わせ 12食	47,000	78	3,666,000
38	ひかり即席みそ汁減塩	47,000	66	3,102,000
39	おらが一番	76,000	99	7,524,000
		計	5,699	233,360,000

3-2, アンケート結果

それぞれの商品に関するアンケートの集計結果は下記の通り

商品名	回答数	味				香り				パッケージ				価格				その他コメント
		とても良い	良い	普通	好きじゃない	とても良い	良い	普通	好きじゃない	とても良い	良い	普通	好きじゃない	とても良い	良い	普通	高い	
みずのり 焼折	114	22	33	51	6	20	37	44	7	14	25	55	8	9	18	60	19	・香り良い ・同店舗他商品より手頃な価格 ・寿司を作るので購入 ・他社の商品との違いがわからない ・寿司以外の利用方法がわからない
九州味めぐり かつおふりかけ	144	27	65	30	7	27	46	31	5	19	56	29	5	10	40	65	16	・手廻りに食べれるので良い ・子供に良さそう ・おかげに入れてもいいのか？ ・着色しているのか？(めんたいこ) ・MSGを使用しているのか？ ・インドネシアにも似たような商品(魚や肉のそぼろ状のもの)があるので、親しみやすい ・塩辛い
九州味めぐり いりこふりかけ		20	56	23	8	19	46	23	9	17	58	20	4	10	34	51	12	
九州味めぐり めんたいこふりかけ		34	76	20	5	36	67	35	4	28	65	35	3	12	43	41	10	
九州味めぐり たまごふりかけ		27	56	42	3	26	45	56	4	20	55	23	2	11	37	45	6	
九州味めぐり たまごふりかけ		21.09%	43.75%	32.81%	2.34%	19.85%	34.35%	42.75%	3.05%	20.00%	55.00%	23.00%	2.00%	11.11%	37.37%	45.45%	6.06%	
抹茶入り茶そば 宇治みどり	63	14	11	32	2	22	15	19	4	4	20	24	4	10	20	16	9	・なんで緑なのか ・良い香り
紀州梅そば 梅肉入り	92	18	26	31	13	23	19	35	9	15	19	54	2	15	22	36	18	・ピンクの色がきれい ・子供がすきそう ・どう味付けをしたらいのか？ ・冷たい麺をあまり食べない
レンジで簡単わらび餅	138	20	37	45	6	29	33	85	8	18	29	48	9	10	22	55	15	・もちもちした食感おいしい ・作り方簡単 ・甘さがちょうどいい ・黄色い粉は何か？ ・日本食が簡単に作れるのでうれしい
レンジで簡単抹茶わらび餅		18.5%	34.3%	41.7%	5.6%	18.7%	21.3%	54.8%	5.2%	17.3%	27.9%	46.2%	8.7%	9.8%	21.6%	53.9%	14.7%	
レンジで簡単抹茶わらび餅		13	32	37	13	18	25	42	5	14	37	37	8	11	27	52	7	
ミツワ焼きそばソース 辛口	78	6	19	36	13	14	18	33	7	10	23	39	2	10	19	40	7	・甘いのと辛い味が混ざっていて不思議な味 ・味が濃い ・香りは好き ・どれ位使用していいのかわかりづらい
たっぶり・ミートソース	104	16	44	36	3	14	30	48	5	29	13	46	1	11	16	50	15	・現地品とあまり変わらない ・量がたっぶり入って良い
たっぶり・カルボナーラ	86	13	37	32	1	12	26	43	2	24	15	32	7	8	24	35	15	・クリームの味が好き ・ベーコンが入っているの、家において置けない(イスラムのお手伝いさんを意識しているよう) ・おいしかったので、再度購入に来た
たっぶり・明太子クリーム	115	19	52	28	7	6	34	52	13	26	23	49	12	11	26	45	16	・たらこ好き ・インドネシアにないので試してみる ・他の麺を使ってもいいか？ ・3種類の中で一番好き
紫の帽子	77	10	18	38	5	13	10	46	2	35	22	11	7	5	30	21	13	・プレゼントとしてはサイズが小さい ・普通のチョコレートは入っていないのか？ ・大きいサイズがないのか？ ・もっと派手な色の方が好み ・クッキー美味しい
青の帽子		14.1%	25.4%	53.5%	7.0%	18.3%	14.1%	64.8%	2.8%	46.7%	29.3%	14.7%	9.3%	7.2%	43.5%	30.4%	18.8%	
青の帽子		14.1%	25.4%	53.5%	7.0%	18.3%	14.1%	64.8%	2.8%	46.7%	29.3%	14.7%	9.3%	7.2%	43.5%	30.4%	18.8%	

商品名	回答数	味				香り				パッケージ				価格				その他コメント
		とても良い	良い	普通	それほどない	とても良い	良い	普通	それほどない	とても良い	良い	普通	それほどない	とても良い	良い	普通	高い	
ブチ歌舞伎揚げ120g	202	105	59	24	6	82	88	16	8	53	94	28	11	25	70	74	23	・軽い食感でヘルシーそう ・他の国で買ったことがある ・もともと知っていた ・みんなに配る(多数購入) ・仕事の合間に食べる
10枚古代米煎餅	173	54	58	49	6	40	46	68	4	32	43	63	4	25	39	78	19	・インドネシアにも似た商品がある ・身体によさそう ・香りが好き ・味が丁度良い
soy de café ティーバッグタイプ	58	7	20	21	4	5	30	17	3	8	13	25	2	3	11	24	12	・何に良いのか？ ・価格高い ・賞味期限短い ・香ばしい味が好き
スーパーカテキン緑茶2g×20p	105	52	32	13	1	49	38	7	7	38	42	14	9	23	23	24	24	・もっと緑色の濃いお茶はないか？ ・香り強い ・アルミのパッケージで持ち良さそう ・抹茶はないのか？ ・もっと苦い方が好き
スーパーカテキン緑茶 三角 ティーパック 5g×20p		53.1%	32.7%	13.3%	1.0%	48.5%	37.6%	6.9%	6.9%	36.9%	40.8%	13.6%	8.7%	24.5%	24.5%	25.5%	25.5%	
ブチ海苔オリジナル	116	24	29	48	30	26	30	52	3	33	30	41	5	26	31	37	8	・身体に良さそう ・子供に与えたい ・量少ない ・商品わかりづらい
ブチ海苔わさび EP-PTW		16	30	41	15	14	39	43	6	25	33	42	2	11	45	31	17	・辛味がきつい ・辛くておいしい ・わさび味好き ・量少ない
鮭フレーク(M)	73	9	16	38	8	7	18	38	42	7	11	44	5	6	18	37	7	・どうして常温でだいじょうぶなのか？ ・ご飯に合いそう ・どのように食べたらいいか ・子供に与える ・塩辛い
大阿蘇万能茶(選)400g	186	102	53	20	5	81	79	16	1	87	61	29	2	27	55	72	24	・香りがいい ・お湯に入れておくだけでいいのか？ ・ノンカフェインなので購入 ・人にもすすめたい ・試飲と家でつくったのと、味が違う ・身体によさそう ・よくお茶を飲むのでいろいろ試してみたい ・それぞれの機能がわかる説明書欲しい
大阿蘇万能茶(選)ティーパック 12g×16		0.567	0.294	0.111	0.028	0.458	0.446	0.09	0.006	0.486	0.341	0.162	0.011	0.152	0.309	0.404	0.135	
ゴルフ	61	28	19	9	1	22	20	12	2	26	15	14	1	14	8	24	11	・海外で購入したことがある ・軽い食感好き ・抹茶味はないのか？ ・枚数少ない ・パッケージが地味 ・大きなサイズのものはないのか？
天然醸造さしみたまり	88	18	24	38	5	29	21	27	5	14	26	34	9	6	30	35	9	・他の商品と何が違うのか？ ・サイズはちょうどいい ・塩辛い ・醤油あまり好きでない
料亭赤だしやわらかさん	96	19	25	40	8	12	20	48	12	16	23	41	9	11	25	34	18	・賞味期限が短い ・白味噌タイプはないのか？ ・苦い ・いつも飲む味噌汁と味が違う ・具は何を入れたらいいのか？
栗入りどらやき	137	48	54	27	2	49	57	20	1	39	56	30	3	14	26	79	9	・甘さがひかえめでおいしい ・パン屋などでどら焼購入できるので、いらぬ ・生地がやわらかくて美味しい ・日本で良く買っていた(インドネシア人)
味の銘作	104	39	33	22	6	46	28	17	8	33	27	38	3	13	23	50	15	・ひとつが小さいので、カロリー低くうれしい ・いろいろな味が楽しめるので良い ・甘すぎないのが良い ・パサパサしている

商品名	回答数	味				香り				パッケージ				価格				その他コメント
		とても良い	良い	普通	それほど良い	とても良い	良い	普通	それほど良い	とても良い	良い	普通	それほど良い	とても良い	良い	普通	高い	
食べるユッケジャンスープ3食入り	135	24	29	46	10	19	28	48	9	12	27	54	7	7	22	48	31	<ul style="list-style-type: none"> 辛い味が良い つくるのが簡単で良い 高い(インドネシアのインスタント麺は種類も多く安い)
		22.0%	26.6%	42.2%	9.2%	18.3%	26.9%	46.2%	8.7%	12.0%	27.0%	54.0%	7.0%	6.5%	20.4%	44.4%	28.7%	
食べるわかめスープ3食入り	65	26	23	40	3	25	23	42	3	22	29	44	5	10	26	49	20	<ul style="list-style-type: none"> 1食の量が少ない 高い 味が塩辛い
		28.3%	25.0%	43.5%	3.3%	26.9%	24.7%	45.2%	3.2%	22.0%	29.0%	44.0%	5.0%	9.5%	24.8%	46.7%	19.0%	
飲む檸檬酢	65	9	16	30	7	13	17	27	7	17	13	26	3	4	8	28	13	<ul style="list-style-type: none"> 酸味が強い 飲みづらい 柚子はないのか？ 他にどう使用すればいいか？ 好きだけど高い 〇1000のよう
		14.5%	25.8%	48.4%	11.3%	20.3%	26.6%	42.2%	10.9%	28.8%	22.0%	44.1%	5.1%	7.5%	15.1%	52.8%	24.5%	
広島らーめん乾めん2食入り	87	21	15	43	3	13	24	41	4	17	14	44	5	8	16	46	14	<ul style="list-style-type: none"> 日本のラーメン好きなので、簡単につくれるのはうれしい MSGIは使っているか？ 自分で作れるかが心配
		25.6%	18.3%	52.4%	3.7%	15.9%	29.3%	50.0%	4.9%	21.3%	17.5%	55.0%	6.3%	9.5%	19.0%	54.8%	16.7%	
Sesame Miso Dip	120	11	19	52	6	10	16	58	7	13	26	49	6	8	24	37	17	<ul style="list-style-type: none"> ゴマの風味がおいしい 野菜に合う 家でも試しやすい
		12.5%	21.6%	59.1%	6.8%	11.0%	17.6%	63.7%	7.7%	13.8%	27.7%	52.1%	6.4%	9.3%	27.9%	43.0%	19.8%	
Spicy Miso Dip	141	14	27	46	4	12	27	47	3	15	31	40	5	7	29	47	16	<ul style="list-style-type: none"> 味が濃い 使いやすそう 塩分が気になる
		15.4%	29.7%	50.5%	4.4%	13.5%	30.3%	52.8%	3.4%	16.5%	34.1%	44.0%	5.5%	7.1%	29.3%	47.5%	16.2%	
ひかり即席みそ汁合わせ12食	106	34	43	51	11	24	46	56	8	27	61	41	4	18	25	67	19	<ul style="list-style-type: none"> いろいろな具材が入っているのが良い 家でも味噌汁が飲めるのがうれしい(好きだけど作り方をしなかった) 減塩と合わせどちらが美味しいか？ カロリーはどれくらいか？ 塩辛い 減塩とオリジナルの塩分の差は？
		24.5%	30.9%	36.7%	7.9%	17.9%	34.3%	41.8%	6.0%	20.3%	45.9%	30.8%	3.0%	14.0%	19.4%	51.9%	14.7%	
ひかり即席みそ汁減塩	91	22	30	41	7	17	35	48	2	22	27	43	6	8	24	53	9	<ul style="list-style-type: none"> 身体によさそう 食感面白い いつ食べるものなのか 海苔と一緒に初めて食べたけど美味しい
		22.0%	30.0%	41.0%	7.0%	16.7%	34.3%	47.1%	2.0%	22.4%	27.6%	43.9%	6.1%	8.5%	25.5%	56.4%	9.6%	
おらが一番	91	30	11	45	3	16	38	30	4	15	20	43	6	24	16	43	11	<ul style="list-style-type: none"> 身体によさそう 食感面白い いつ食べるものなのか 海苔と一緒に初めて食べたけど美味しい
		33.7%	12.4%	50.6%	3.4%	18.2%	43.2%	34.1%	4.5%	17.9%	23.8%	51.2%	7.1%	25.5%	17.0%	45.7%	11.7%	

4, 成果と課題

4-1, 販売成果

1月10日から3月10日の2ヶ月間での販売金額は前述の通り Rp233,360,000 (およそ231万円)であった。

この金額は、開催店舗 RANCH MARKET の店長曰く、同店舗が季節に合わせて自社で企画、実施するイベント (同時期に実施の「旧正月お祝い商品フェア」や「バレンタインフェア」など) での販売金額と比較して大変高い成果だったとのことで、現地における日本食品の集客力、顧客の購買意欲の高さがわかった。

売れ行きの傾向については、菓子など調理を必要としない商品の売上が高いことが分かる。日本食には興味はあるが、自分で一から料理をする人はまだ少ないものと想像される。また、お茶に興味を示す方も多く、万能茶 (ブレンド茶)、緑茶共に試飲がなくてもコンスタントに手に取る姿がみられた。

その他来店された方々の傾向として新しい商品に関して興味を持ち積極的に質問をする姿がみられた。また、購入にあたり商品の賞味期限と原材料をチェックする方も多かった。原材料では、MSG (グルタミン酸ナトリウム) を使用している商品を避ける方が目につき、身体に良くないイメージを持っているようであった。ただし、ハラル商品かどうかについての質問は全くといていいほど受けなかった。

実施期間終了後、高い販売実績を挙げることができたことで、店舗の通常棚にて継続して販売をすることとなった。また、RANCH MARKET 他店舗 (計8箇所) についても取扱いの要望を受けている。

4-2, 課題

本事業実施によって明確となった課題は次の通り

A, 価格: RANCH MARKET は高所得層向けの店舗につき、取扱の商品は全体的に高額のため、今回の出品商品だけがとりわけ高価という状況ではなかった。しかし、中級層が利用するような他店舗で扱っている現地商品と比べると2倍-4倍の価格差がある。中間層への拡売を狙うには価格差を縮める努力が必要

B, 食べ方提案: 一部の出品商品は、陳列しているだけでは使い方がわからないという理由で購入に至らないケースが見受けられた。使い方をイメージできるパッケージや、具体的な用途の継続的な提案が必要。

C, 規制: ① 輸入食品に対しての規制が頻繁に変わる
事業実施前は現地での商品ラベルの貼付が可能であったが、現在は日本での作業が義務化。新たな輸出コスト増の要因となる。

② ML 番号取得に時間がかかる

前述の通り、ML 番号の取得に 3 ヶ月以上かかった。このことは新規の商品の参入にとって壁となる。

具体的には販売の計画が立て難い点やテストマーケティングがし難い点などが挙げられる。

③ 輸出時、輸入時の手続きに時間がかかる

事業実施時、輸出前の放射能検査、出荷前検査、輸入時の通関、販売前の貨物の検査等それぞれの工程において時間がかかった。

商品が出品社より出荷されてから、現地で販売可能な状況になるまで約 6 週間を要し、いくつかの製品は店頭にて購入者が購入をためらう位の賞味期限しか残っていなかった。

また、現地では賞味期限を 2 ヶ月切った商品に関しては店頭から返品という暗黙のルールも存在するとのことで、賞味期限が短い商品は取扱いにくい状況となっている。

④ パッケージの表示内容

輸入品は ML 番号や原材料など必要な表示をラベルに記載、商品に貼付するというルールは他国と変わらないが、それぞれ貼付場所が指定されており、1 つの商品に 1-5 枚のラベルの用意が必要で商品コスト増の要因となっている。

5, まとめ

本事業により、ジャカルタの消費者の日本食品に対する強いニーズを感じた。

今回の出品商品に関しては、いずれも継続販売を望む声があり、全商品ともインドネシア市場に受け入れられたと判断して良いと思う。

しかしながら、インドネシアの輸入品に対する規制は緩和されるどころか、より厳しくなっており、それに対応するためのコスト増に伴う販売価格の上昇は避けられず、価格面で今後の拡売を困難にするマイナス要因も見えてきた。

そのような状況下で輸出を拡大するには、日本で販売している製品をそのまま持つていくのではなく、専用パッケージを作る、現地でリパックする等の工夫が必要となってくると思われる。

親日家のインドネシア人の旺盛な消費欲は輸出拡大のチャンスとなるが、それを掴むには生産者、輸出者、輸入者が一緒に知恵を出し合ってインドネシア市場向けの商品や物流を作り上げていくことが重要であると考えます。

併せて事業者のみでなく、未だ解除されない食品輸出時の全量放射能検査の義務を始めとする一連の輸入規制の緩和が近い将来両国で合意されることを強く望みます。

以上